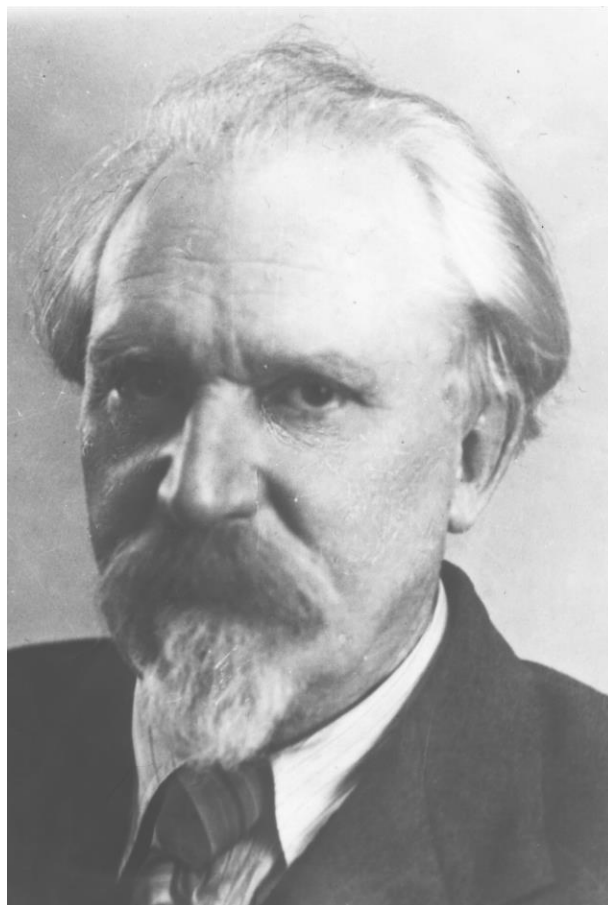


ИНСТИТУТ ЭТНОЛОГИИ И АНТРОПОЛОГИИ имени Н.Н. МИКЛУХО-МАКЛАЯ РАН
ЦЕНТР ФИЗИЧЕСКОЙ АНТРОПОЛОГИИ
НИИ и МУЗЕЙ АНТРОПОЛОГИИ имени Д.Н. АНУЧИНА МГУ



ПРОГРАММА

Международной научной конференции
«Эволюционный континуум рода Homo»
посвященной 125-летию со дня рождения В.В. Бунака

(VIII БУНАКОВСКИЕ ЧТЕНИЯ)

17–20 октября 2016

Москва



РАСПИСАНИЕ ЗАСЕДАНИЙ

17 октября

Музей. Зал №1

НИИ и Музей антропологии МГУ, ул. Моховая, д.11, стр.1

10.00 – 12.00 Регистрация участников Конференции
12.00 – 12.30 Открытие Конференции
12.30 – 14.30 Пленарное заседание
Обеденный перерыв 14.30-15.30
14.30 – 18.00 Пленарное заседание

18 октября

Музей. Зал №1

НИИ и Музей антропологии МГУ, ул. Моховая, д.11, стр.1

10.00 – 13.00 Секция «**Эволюционная антропология и палеоантропология**»
Обеденный перерыв 13.00 – 14.00
14.00 – 18.00 Секция «**Эволюционная антропология и палеоантропология**»

19 октября

Музей. Зал №1

НИИ и Музей антропологии МГУ, ул. Моховая, д.11, стр.1

10.00 – 13.00 Круглый стол: **Проблемы палеоантропологии**
Обеденный перерыв 13.00 – 14.00
14.00 – 18.00 Секция «**Морфологическое и генетическое разнообразие современного человечества**»

Кабинет 225 (за общими дверями 229а)

НИИ и Музей антропологии МГУ, ул. Моховая, д.11, стр.1

10.00 – 13.00 Секция «**Проблемы роста и развития человека**»
Обеденный перерыв 13.00 – 14.00
14.00 – 18.00 Секция «**Проблемы роста и развития человека**»

20 октября

Центр физической антропологии ИЭА РАН, ул. Вавилова 37 А

10.00 – 13.00 Секция «**Российская одонтология в XXI веке: Классика, новое и нерешенное**»
Обеденный перерыв 13.00 – 14.00
14.00 – 17.00 Методический семинар: **Коннекция одонтологических определений**
17.00 – 18.00 Закрытие конференции
18.30 Дружеский ужин

Дорогие коллеги!

Обращаем ваше внимание, что заседания **17–19 октября** будут проходить в НИИ и Музее антропологии МГУ по адресу: ул. Моховая, д.11, стр.1 (станция метро Охотный ряд, выход к гостинице «Националь»).



20 октября работа Конференции продолжится в помещении
Центра физической антропологии ИЭА РАН
по адресу: ул. Вавилова, д. 37А.

Проезд на метро до станции «Академическая» (выход в сторону последнего вагона из центра)
или до станции «Ленинский проспект» (выход в сторону первого вагона из центра), далее
трамваем № 37 или 14 до остановки «ул. Губкина» (на 4-й остановке).

Тел. 8-495-125-62-52 и 8-499-124-34-10.

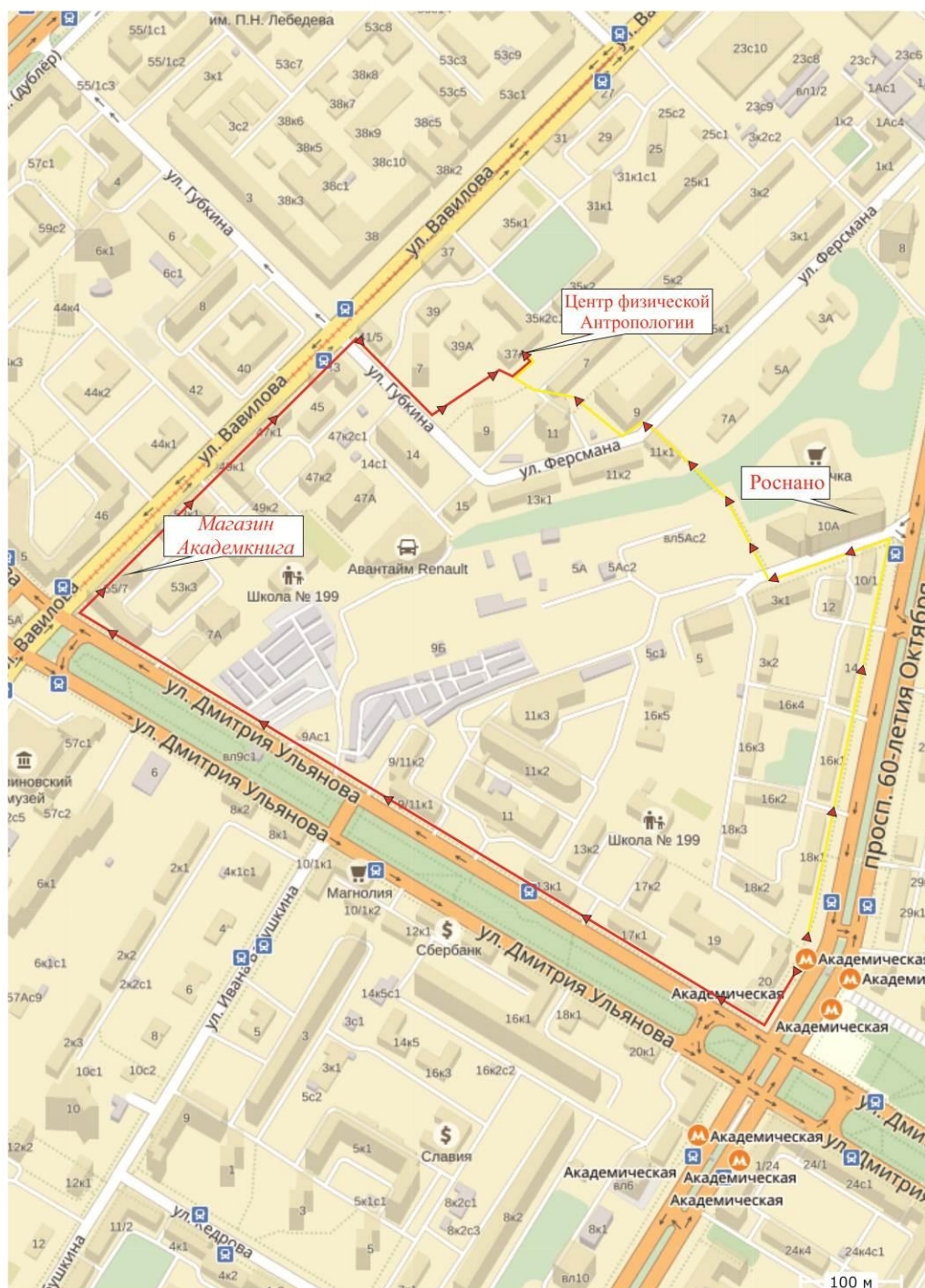


Схема прохода от метро «Академическая»

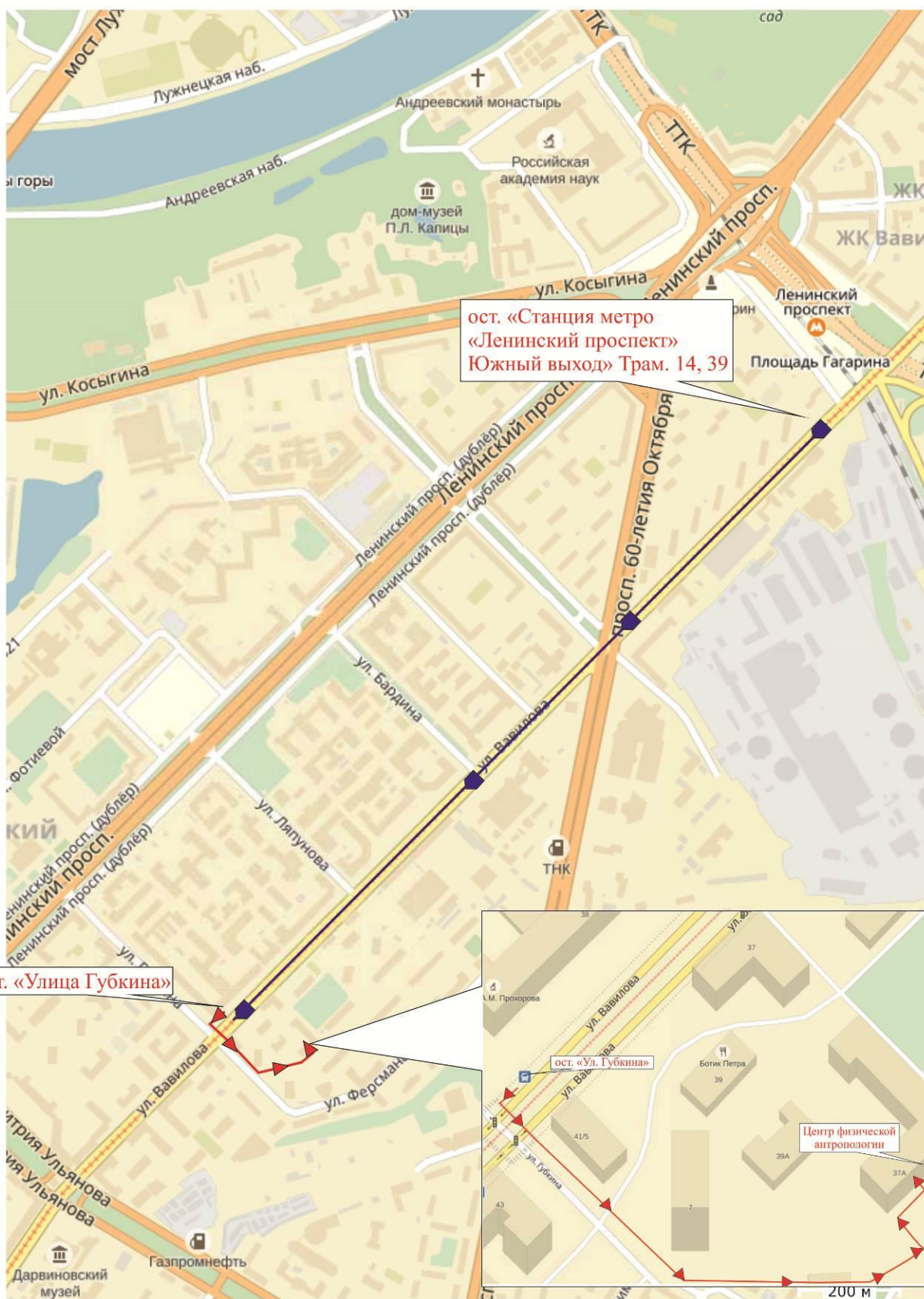


Схема проезда на трамвае от метро «Ленинский проспект»

ПРОГРАММА

17 октября

Музей. Зал №1

НИИ и Музея антропологии МГУ, ул. Моховая, д.11, стр.1

10.00 – 12.00

Регистрация участников Конференции

12.00 – 12.30

Открытие Конференции

Приветственное слово **Сергея Владимировича Васильева**,
председателя Оргкомитета Бунаковских чтений, зав. Центром физической антропологии ИЭА
РАН, д.и.н

Приветственное слово **Александры Петровны Бужиловой**,
Директора НИИ и Музея антропологии МГУ, д.и.н., чл-корр. РАН

12.30 – 14.30

Пленарное заседание

Председатель: Маргарита Михайловна Герасимова

Васильев Сергей Владимирович (ИЭА РАН, Москва). Жизненный путь Виктора Валериановича
Бунака

Халдеева Наталья Ивановна (ИЭА РАН, Москва). А.А.Зубов: человек на эволюционной
магистрале

Кашибадзе Вера Федоровна (ЮНЦ РАН, Ростов-на-Дону). Пространственно-временные
характеристики маркеров грацильных одонтологических комплексов Евразии

Багашев Анатолий Николаевич (ИПОС РАН, Тюмень). Систематика надпопуляционных общностей
Северной Евразии

Хить Генриетта Леонидовна (ИЭА РАН, Москва). Дерматоглифика тунгусо-манчжурских
народов России

Обеденный перерыв 14.30-15.30

14.30 – 18.00

Пленарное заседание

Председатель: Сергей Владимирович Васильев

Бужилова Александра Петровна (МГУ, Москва). К вопросу о биологической адаптации: анализ
демографических показателей и палеопатологических маркеров в северо-европейских группах
охотников-собираателей эпохи мезолита – раннего неолита

Пестряков Александр Петрович, Григорьева Ольга Михайловна (ИЭА РАН, Москва). К типологии
ростовых процессов черепа человека

Полина Наталия Ивановна (Институт истории НАН Беларуси, Минск). Распределение соматотипов у
городских школьников Беларуси: особенности динамики

Юсупов Юлдаш Мухамматович (ИОГен РАН, Москва), **Балановская Елена Владимировна** (ИОГен
РАН, Москва), **Сабитов Жаксылык Муратович** (Евразийский национальный университет, Астана),

Балановский Олег Павлович (ИОГен РАН, Москва). Комплексные исследования этногенеза: союз
генеографии и этнологии

18 октября

10.00 – 13.00

Секция «**Эволюционная антропология и палеоантропология**»

Председатель: Анатолий Николаевич Багашев

Музей. Зал №1

Боруцкая Светлана Борисовна (МГУ, Москва). Остеологическая характеристика жителей Файюма (Египет) в греко-римский период

Комаров Сергей Геннадиевич (ИЭА РАН, Москва). Вклад Г.Ф. Дебеца в исследование антропологического состава домонгольского кочевого населения Восточной Европы

Добровольская Мария Всеволодовна (ИА РАН, Москва). Данные о гистологии костной ткани к определению биологического возраста человека

Хартанович Валерий Иванович (МАЭ РАН, Санкт-Петербург). К антропологии древнего населения Севера Фенноскандии

Широбоков Иван Григорьевич (МАЭ РАН, Санкт-Петербург). Антропология полемско-чепецкой культуры и проблема формирования финно-угорского населения Прволжья и Приуралья

Перерыв 15 мин.

Газимзянов Ильгизар Равильевич (Институт археологии АН РТ, Казань), **Кириягин Константин Валерьевич** (ГАУЗ «Республиканское бюро судебно-медицинской экспертизы МЗ РТ»). Антропологическая и судебно-медицинская экспертиза костных останков раннеананьинских захоронений Нижнего Прикамья

Абрамова Александра Николаевна (КубГУ, Краснодар). Остеометрическая характеристика меотов Прикубанья по материалам Старокорсунского городища

Сапухина Елена Андреевна (МГУ, Москва). Сравнительная характеристика тотальных размеров тела городского населения Золотой Орды

Иконников Дмитрий Сергеевич, **Калмина Ольга Анатольевна**, **Калмин Олег Витальевич** (Медицинский институт ПГУ, Пенза). Особенности посткраниального скелета жителей Пензы XVII–XVIII вв.

Рейс Евгения Сергеевна (ООО НПО "АПИ", Красноярск). Морфология скелетной системы и особенности конституции населения Красноярска XVIII – XIX веков

Колбина Алина Владимировна (Костанайский областной историко-краеведческий музей, Костанай). Случай патологии коленного сустава у погребенного из кургана Халвай 2 (Северный Казахстан). (постер)

Обеденный перерыв 13.00 – 14.00

14.00 – 18.00

Секция «**Эволюционная антропология и палеоантропология**». Продолжение
Сопредседатели: Ильгизар Равильевич Газимзянов, Александр Александрович Хохлов
Музей. Зал №1

Перевозчиков Илья Васильевич (МГУ, Москва). Популяционная антропология и анализ краниологических выборок восточных славян X–XIV веков

Пежемский Денис Валерьевич (МГУ, Москва). В поисках байкальской расы

Хартанович Валерий Иванович (МАЭ РАН, Санкт-Петербург). Результаты комплексного исследования фрагментарных костных останков людей эпохи верхнего палеолита из фондов МАЭ РАН

Лиходкин Павел Викторович (ИЭА РАН, Москва). Последние палеоантропологические находки: переходные формы между австралопитековыми и ранними *Ното*

Мелик-Адамян Гайк Усикович (Институт геологических наук НАН, Ереван). Критический обзор находок доголоценовых ископаемых гоминид Армении

Перерыв 15 мин.

Хохлов Александр Александрович (СГСПУ, г. Самара), **Китов Егор Петрович** (ИЭА РАН, Москва). О происхождении носителей синташтинско-потаповского круга культур на рубеже средней и поздней бронзы

Хартанович Мария Валерьевна (МАЭ РАН, Санкт-Петербург). Карл Эрнст фон Бэр как организатор полевых антропологических исследований и сбора коллекций для Академии наук в 1840-х годах

Газимзянов Ильгизар Равильевич (Институт археологии АН РТ, Казань). Краниологическая характеристика кочевников Горного Алтая гунно-сарматского времени по материалам могильника Бош-Туу 1.

Иванов Алексей Валериевич (Историко-археологический заповедник "Херсонес-Таврический" г. Севастополь). Антропологические материалы из средневековых пещерных некрополей горного Крыма

Безбородых Виталий Иванович (ИЭА РАН, Москва), **Данилова Светлана Александровна**, **Иванов Алексей Валериевич** (Историко-археологический заповедник "Херсонес-Таврический", Севастополь). Палеоантропологические материалы из раскопок курганной группы (III–I тыс. до н.э.) у с. Строгановка (степной Крым)

19 октября

10.00 – 13.00

Круглый стол: **Проблемы палеоантропологии**

Куратор: Маргарита Михайловна Герасимова

Музей. Зал №1

Рыкун Марина Петровна (НИИ Томский государственный университет, Томск). Еще раз о проблемах полевой фиксации, доставки и систематизации палеоантропологического материала.

Обмен мнениями по поводу статьи **Широбокова Ивана Григорьевича** (МАЭ РАН, Санкт-Петербург) "Насколько серьезное влияние оказывают межисследовательские расхождения на результаты краниологических исследований? (некоторые итоги семинара по коннекции краниометрических признаков в МАЭ РАН)», опубликованной на портале AKADEMIA.EDU

10.00 – 13.00

Секция «**Проблемы роста и развития человека**»

Председатель: Елена Зиновьевна Година

Кабинет 225 (за общими дверями 229а)

Бахолдина Варвара Юрьевна, Благова Ксения Николаевна, Самородова Маргарита Александровна (МГУ, Москва), **Титова Елена Петровна** (РУДН, Москва). Возрастные и гендерные аспекты психосоматических связей

Калюжный Евгений Александрович (ФГАОУВО «Национальный исследовательский Нижегородский государственный университет им. Н.И. Лобачевского», Арзамас). Антропологические характеристики и возможности учащихся Нижегородской области в современных условиях

Галкина Татьяна Нестеровна, Калмин Олег Витальевич (ПГУ, Пенза). Особенности динамики физического статуса юношеского населения Пензенской области 1988–1998 годов

Задорожная Людмила Викторовна (МГУ, Москва). Индекс массы тела как фактор оценки внешности у подростков (по материалам обследования школьников г. Архангельска в 2009–2012 гг.)

Перерыв 15 мин.

Пермякова Екатерина Юрьевна, Гилярова Ольга Анатольевна (МГУ, Москва). Физическая активность и показатели обмена у современных девочек (на примере г. Элиста, г. Москва, г. Архангельск)

Зубарева Вера Васильевна, Ямпольская Юлия Абрамовна (МГУ, Москва). Физическое развитие школьников г. Москва в первое десятилетие XXI века на фоне демографической ситуации в России

Уранчимэг Шагдар (Монгольский государственный университет, Улан-Батор). Влияние некоторых социально-экономических факторов на уровень физического развития детей и подростков Монголии

Обеденный перерыв 13.00 – 14.00

14.00 – 18.00

Секция «**Проблемы роста и развития человека**». Продолжение
Председатель: Ирина Анатольевна Хомякова
Кабинет 225 (за общими дверями 229а)

Сонькин Валентин Дмитриевич (Российский государственный университет физической культуры, спорта, молодежи и туризма, Москва). Факультативный несократительный термогенез у человека: атавизм или свидетельство эволюционного прогресса

Година Елена Зиновьевна, Хомякова Ирина Анатольевна (МГУ, Москва). Некоторые особенности соматического статуса современных детей и подростков г. Москвы

Лхавасурэн Гундэгмаа (Монгольский Национальный Институт Физической Культуры, Улан-Батор). Особенности физического развития монгольских детей и подростков

Анисимова Анна Викторовна (МГУ, Москва). Групповой эффект и его влияние на некоторые показатели физического развития

Анохина Елена Владимировна, Бец Лариса Валерьяновна (кафедра антропологии МГУ), **Година Елена Зиновьевна** (МГУ, Москва), **Титова Елена Петровна** (РУДН, Москва). Распределение морфологических признаков и компонентов массы тела у студентов РУДН из стран Африки и Ближнего Востока

Перерыв 15 мин.

Панасюк Татьяна Владимировна, Комиссарова Елена Николаевна (Российский государственный университет физической культуры, спорта, молодежи и туризма, Москва). Становление типа конституции в онтогенезе и его влияние на процессы созревания и двигательного развития

Бодиско Ольга Дмитриевна (Электростальский медицинский колледж ФМБАР, Электросталь). Продольные исследования тотальных размеров тела детей и подростков г. Электросталь (по архивным материалам)

Саливон Инесса Ивановна (Институт истории НАН Беларуси, Минск). «Изменения основных размеров головы, лица и тела у городских школьников Беларуси в течение трех последних десятилетий».

Марфина Ольга Владимировна (Институт истории НАН Беларуси, Минск). Полувековая история антропологических исследований в Беларуси (постер)

Гурбо Татьяна Леонидовна (Институт истории НАН Беларуси, Минск). Избыточный вес и ожирение у школьников Беларуси начала XXI в. (постер)

14.00 – 18.00

Секция «**Морфологическое и генетическое разнообразие современного человечества**»

Сопредседатели: Илья Васильевич Перевозчиков, Галина Андреевна Аксянова
Музей. Зал №1

Аксянова Галина Андреевна (ИЭА РАН, Москва). Татаро-чувакское трансграничье в свете новых соматологических материалов начала XXI века

Кокоба Елизавета Григорьевна (МГУ, Москва). Характер изменения частоты встречаемости конституциональных типов у взрослых абхазов за последние десятилетия

Шереметьева Валентина Алексеевна (МГУ, Москва). Историческая география населения: закономерности эволюции наследственного полиморфизма (Сибирь и Дальний Восток)

Самищенко Сергей Степанович (Московский технологический университет, Москва). Распределение основных типов папиллярных узоров на концевых фалангах пальцев рук человека: новые данные

Фандеева Оксана Маликовна, Фандеев Андрей Леонидович (Бюро судебно-медицинской экспертизы Ленинградской области, Санкт-Петербург). Симметрия дерматоглифических признаков в семейных группах

Схаляхо Роза Арамбиевна (ФГБУ "Медико-генетический научный центр", Москва). Генофонд народонаселения Кавказа

Агджоян Анастасия Торосовна (ИОГен РАН, Москва). Генетическая летопись Крымского полуострова по данным о генофондах караимов, крымских татар и греков

Бутовская Марина Львовна (ИЭА РАН, Москва). Пальцевой индекс как индикатор успешной конкуренции у мужчин: новые данные

Перерыв 15 мин.

Буркова Валентина Николаевна, Бутовская Марина Львовна, Феденюк Юлия Николаевна (ИЭА РАН, Москва). Антропометрические показатели как индикаторы репродуктивного успеха у женщин обских угров

Перевозчиков Илья Васильевич, Шпак Лариса Юрьевна (МГУ, Москва). О физическом типе этрусков

Васильев Сергей Владимирович, Веселовская Елизавета Валентиновна, Галеев Равиль Марветович, Григорьева Ольга Михайловна (ИЭА РАН, Москва). Образ Николая Николаевича Миклухо-Маклая

Вергелес Марина Олеговна (МГУ, Москва). Достоверность изображения лица в портретной живописи

Веселкова Дарья Владимировна, Гончарова Наталья Николаевна, Абрамов Алексей Сергеевич (ГУК СК России, Москва). Морфологическая типология лица и возможности ее применения для идентификации личности

Мауэр Андрей Маркович (МГУ, Москва). Сравнительное фотометрическое исследование изображений лиц разных этно-территориальных групп

Забияко Андрей Павлович (АмГУ, Благовещенск), **Бацевич Валерий Анатольевич**, **Пежемский Денис Валерьевич**, **Маурер Андрей Маркович** (МГУ, Москва), **Лейбова Наталья Александровна** (ИЭА РАН, Москва), **Гильмитдинова Алина Харисовна** (ЦПИ, Москва). Амурская антропологическая экспедиция: предварительные результаты полевых сезонов 2015–2016 гг.

20 октября

10.00 – 13.00

Секция «**Российская одонтология в XXI веке: классика, новое и нерешенное**».

Председатель: Вера Федоровна Кашибадзе

Центр физической антропологии ИЭА РАН, ул. Вавилова 37 А

Халдеева Наталья Ивановна (ИЭА РАН, Москва). Одонтологическая характеристика тунгусо-манчжурских народов России

Сегеда Сергей Петрович (Щецинский университет, Польша). Материалы к одонтологической характеристике лужицкой археологической культуры

Иконников Дмитрий Сергеевич, Калмина Ольга Анатольевна (Медицинский институт ПГУ, г. Пенза). Одонтологические особенности ражкинской мордвы III–IV вв.: общая характеристика

Большаков Геннадий Васильевич, Габучян Армен Вардгесович, Князь Владимир Александрович (МГМСУ; стоматологическая клиника «Дианта»; ГНИИАС, г. Москва). Одонтометрические и окклюзиометрические исследования на компьютерных трехмерных изображениях моляров и премоляров

Перерыв 15 мин.

Аксянова Галина Андреевна, Макеева Анна Игоревна (ИЭА РАН, Москва). Еще раз о половом диморфизме в одонтологии и дерматоглифике (на примере тюркских групп Урало-Поволжья)

Лейбова Наталья Александровна (ИЭА РАН, Москва). Одонтологическая характеристика защитников Албазинского острога на Амуре (XVII в.)

Решетова Ирина Константиновна (ИЭА РАН, Москва). О патологиях зубов некариозного происхождения в палеоантропологических сериях

Обеденный перерыв 13.00 – 14.00

14.00 – 17.00

Методический семинар: **Коннекция одонтологических определений**

Куратор: Наталья Александровна Лейбова

17.00 – 18.00

Закрытие конференции

18.30

Дружеский ужин на Вавилова 37А